

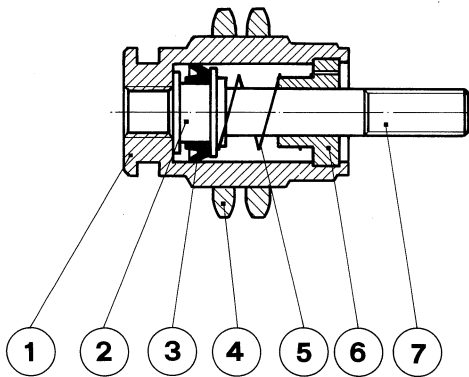
**CILINDRI PNEUMATICI
A CARTUCCIA
SERIE CT**

SILMER



CARATTERISTICHE TECNICHE / TECHNICAL FEATURES

- Pressione nominale di esercizio : min. 3 bar max 8 bar
Nominal working pressure
- Fluido : aria compressa filtrata, con o senza lubrificazione
Fluid : *filtered, compressed air, either with or without lubrication*
- Temperatura d'impiego : -10 °C +80 °C
Working temperature
- Alesaggi Ø : 6 - 10 - 16 mm
Bores
- Corse : 5 - 10 - 15 mm
Stroke
- Tipo di costruzione : Bordato meccanicamente
Construction pattern : *Mechanically beaded*
- Versione : Semplice effetto
Version : *Simple effect*
- Materiali : Corpo: ottone nichelato
Materials : *Body: nycheled brass*
 : Steli: acciaio inox AISI 303
 : *Rod: AISI 303 stainless steel*
- Guarnizioni : Per funzionamento con o senza lubrificazione in speciale elastomero a base di NBR
Gasket : *For running either with or without lubrication built up with a special NBR elastomer*

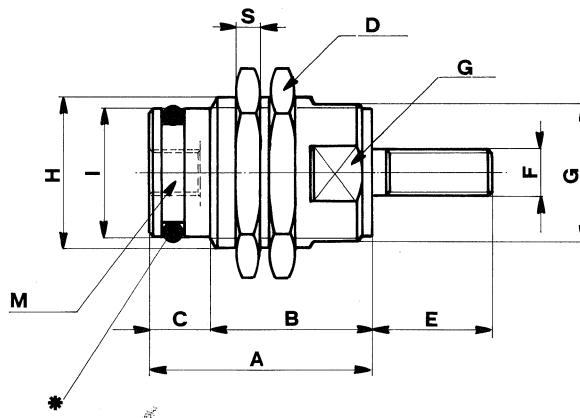
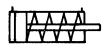


- 1 - Corpo
Body
- 2 - Pistone stelo per Ø 6 - 10
Piston rod for Ø 6 - 10
- 3 - Guarnizione pistone
Piston gasket
- 4 - Dado
Nut
- 5 - Molla
Spring
- 6 - Bussola guida stelo
Rod Guiding bush
- 7 - Stelo per Ø 16
Rod for Ø 16

SEZIONE UTILE PER IL CALCOLO DELLA FORZA DEL CILINDRO
USABLE SECTION IN ORDER TO CALCULATE THE CYLINDER FORCE

Ø	6	10	16
AREA cm ²			
Di tiro	0,28	0,78	2,01

DIMENSIONI D'INGOMBRO / OVERALL SIZE

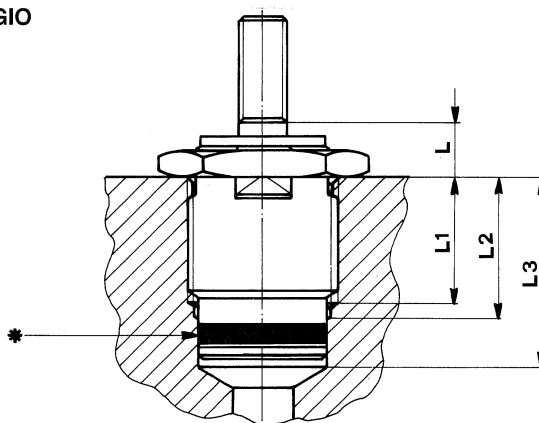


DIM Ø	A			B			C	D	E	F	G	H	I	M	S
	5	10	15	5	10	15									
6	19,5	26,5	33,5	14,5	21,5	28,5	5	14	9	M3X0,5	9	M10X1	8,5	M5	3
10	23,5	30	37	16,5	23	30	7	19	11,5	M4X0,7	14	M15x1,5	13	M5	4
16	26,5	33,5	38,5	20,5	25,5	30,5	8	27	14	M5X0,8	20	M22X1,5	19	M5	5

*** CON "OR" ESTERNO PER FISSAGGIO**

DIRETTO SU MACCHINA

WITH OUTER O-RING FOR
DIRECT FIXING ON MACHINE



DIM Ø	L			L1			L2			L3		
	5	10	15	5	10	15	5	10	15	5	10	15
6	6	6	6	10	18	25	12	20	27	16	24	31
10	6	6	6	12	18	25	14	20	27	20	26	34
16	8	8	8	16	21	26	18	23	28	26	31	36

- CILINDRI PNEUMATICI A NORME CNOMO
CNOMO PNEUMATIC CYLINDERS
- CILINDRI PNEUMATICI A NORME ISO 6431
6431 ISO PNEUMATIC CYLINDERS
- MICROCILINDRI PNEUMATICI SERIE ISO 6432
6432 ISO PNEUMATIC MICROCYLINDERS
- CILINDRI PNEUMATICI SERIE TE-TA
PROFILO A SEZIONE TONDA
*ROUND PNEUMATIC CYLINDERS
SERIES TE-TA*
- CILINDRI ANTIROTAZIONE AD ASTE
GEMELLATE MAGNETICI SERIE AD
*AD MAGNETIC TWIN-RODED
ANTIROTATION CYLINDERS*
- CILINDRI PNEUMATICI A CARTUCCIA
SERIE CT
*CARTRIDGE PNEUMATIC CYLINDERS
SERIES CT*
- UNITÀ DI GUIDA SERIE GDS-GDH-GDM
GDS-GDH-GDM GUIDING UNITS
- VALVOLE PNEUMATICHE AD AZIONAMENTO
MECCANICO-MANUALE-PNEUMATICO
SERIE 34-44/32-42
*MECHANICAL, MANUAL, PNEUMATIC
OPERATING PNEUMATIC VALVES
SERIES 34-44/32-42*
- VALVOLE ED ELETTROVALVOLE
PNEUMATICHE AD AZIONAMENTO
MECCANICO-MANUALE-PNEUMATICO-
ELETTRICO SERIE 380-480
*MECHANICAL, MANUAL, PNEUMATIC
VALVES AND PNEUMATIC SOLENOID, VALVES
SERIES 380-480*
- ELETTROVALVOLE PNEUMATICHE
SERIE 38-48/34-44/32/42
*PNEUMATIC SOLENOID VALVES
SERIES 38-48/34-44/32/42*
- VALVOLE ED ELETTROVALVOLE PER
MONTAGGIO SU SOTTOBASI, ISO 5599/1
SERIE 58-54-52
*SOTTOBASI ISO 5599/1 TAGLIE 1-2-3
VALVES AND SOLENOID VALVES TO BE
FITTED ON ISO 5599/1 SUBBASES
SERIES 58-54-52
ISO 5599/1 SUBBASES SIZE 1-2-3*
- REGOLATORI DI PRESSIONE A
PIASTRA INTERMEDIA
SANDWICH PRESSURE REGULATOR
- ACCESSORI PER CIRCUITI PNEUMATICI
ACCESSORIES FOR PNEUMATIC CIRCUITS

SILMER



21019 Somma Lombardo (Va) - Via Dante Alighieri, 7
Telefono (0331) 256.304 - Telefax (0331) 252.152